

CODE	Název	SESTAVA		Ks
	Kladka 1 zalisovaná			8
	GONDOLA 1			1
	Čep 1			4
	Distancial 1			8

**Minimální takt 30 ks / hodina**

### Použité nástroje a stroje

Lisovací přípravek - dodá CAIS

Lis hydraulický 100 TUN s chlazením

Kladka 1



Čep 1



GONDOLA 1



Distancial 1



Kompletní výrobek



- 1) na čep nasunout kladku, zalisovanou stranou ke gondole (ke středu vozíku)  
dotlačit ke spodnímu okraji  
POZOR ne vždy lze kladku lehce nasunout na čep, po zinkování může mít poškozené  
hrany a kladka se "zadrhne" a jde těžce nasunout na čep



- 2) na čep nasunout distanciál, dotlačit k ložisku,  
POZOR ne vždy lze distanciál lehce nasunout na čep, po zinkování může mít poškozené  
hrany a distanciál se "zadrhne" a jde těžce nasunout na čep



- 3) na 4ks čepů s kolečkem a distanciálem nasunout gondolu



- 4) na čepy nasunout 4ks distanciálů  
POZOR ne vždy lze distanciál lehce nasunout na čep, po zinkování může mít poškozené  
hrany a distanciál se "zadrhne" a jde těžce nasunout na čep



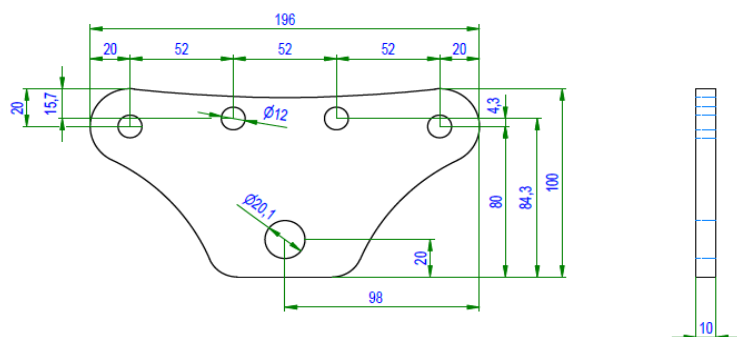
5) na čepy nasunout 4ks kladek, zalisovanou stranou ke gondole (ke středu vozíku)  
dotlačit ke spodnímu okraji,  
POZOR ne vždy lze kladku lehce nasunout na čep, po zinkování může mít čep poškozené  
hrany a kladka se "zadrhne" a jde těžce nasunout na čep



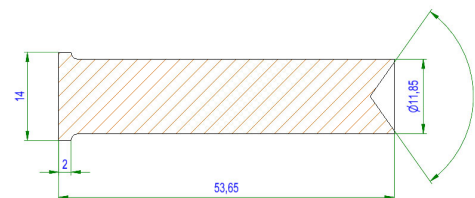
6) vložit pod lis nástrojem na střed čepu  
7) zalisovat tlakem 30-36 baru postupně všechny 4 čepy



GONDOLA 1



Čep 1



Distancial 1

